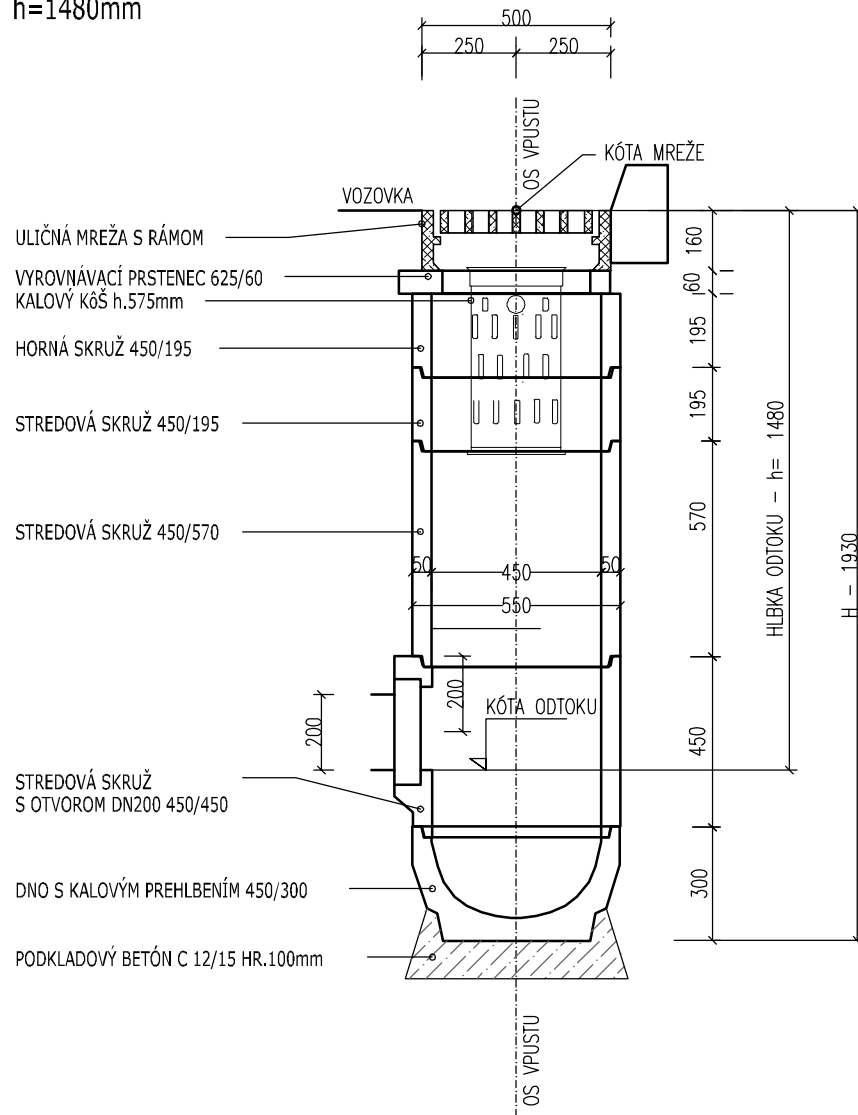




PREFABRIKOVANÝ ULIČNÝ VPUST DN450
MREŽOU TR.ZAŤ. "D" 500x500mm
h=1480mm



UPOZORNENIE: HLĚKA ODTOKU VPUSTU ORIENTAČNÁ. UPRAVIŤ PODĽA SKUTOČNEJ HLĚKY JESTV. PRÍPOJKY.

D
101-00

<p>OBJEDNÁVATEĽ:</p> <p>Banskobystrický samosprávny kraj</p> <p>Banská bystrica</p> <p>Námestie SNP č. 23</p> <p>974 01 Banská Bystrica</p>	 <p>BANSKOBYSŤRICKÝ SAMOSPRAVNÝ KRAJ</p>
---	---

 <p>ISPO spol. s r. o. inžinierske stavby Slovenská 86, 080 01 Prešov tel.: 051/74 636 95, 74 636 99</p>	<p>ZODP.PROJEKTANT: ING.S.KRISTOF</p>	<p>HL. PROJEKTANT: ING.M.DUBRAVSKÝ</p>
	<p>VYPRACOVAL: ING.J.ADAMEČKO</p>	<p>KONTROLOVAL: ING.J.ANTOL</p>
<p>OBJEDNÁVATEĽ: Banskobystrický samosprávny kraj</p>		
<p>OKRES: BANSKÁ BYSTRICA</p>		<p>KRAJ: BANSKOBYSŤRICKÝ</p>
<p>KAT.ÚZEMIE: BANSKÁ BYSTRICA</p>		<p>DÁTUM: 09/2020</p>
<p>STAVBA: Rekonštrukcia cesty a mostov II/591 Banská Bystrica - hr. okr. BB/ZV - Zvolenská Slatina I. etapa</p>		<p>STUPEŇ: DSP s DRS</p>
		<p>Č.ZÁKAZKY: 3013/2019</p>
		<p>MIERKA: 1:20</p>
<p>OBJEKT: 101-00 Cesta II/591, úsek 1.1 a 1.2</p>		<p>Č. PRÍLOHY: Č. SÚPRÁVY:</p>
<p>PRÍLOHA: Výkres vpustu</p>		<p>4</p>